

MAHÉ BOISSEL

MÂT DE COCAGNE

AU FEMININ



MAHÉ BOISSEL

MÂT DE COCAGNE

FEMME DÉSIRABLE / INATTEIGNABLE



du 11 avril au 1er juin

VERNISSAGE LE JEUDI 11 AVRIL À PARTIR DE 16H30

DANS LE CADRE

Marseille Capitale Européenne 2013

D APRÈS UNE IDÉE DE **Lyse Madar : l'Art renouvelle le Lycée**

AVEC LE PARTENARIAT

du lycée Professionnel Brochier - (DES MÉTIERS DE LA MODE) HORS LES MURS AU lycée Michelet

&

LE SOUTIEN DU PROVISEUR MADAME **Alcaniz**

&

LE CONCOURS

DES PROFESSEURS : MADAME **Caroline Fabre Barthelemy** - MADAME **Coustel**, MADAME **Margot**
ET DE **leurs élèves**

SERA SUIVI :

D 'UNE CONFÉRENCE DE PRESSE AU PAVILLON M

D'UN COLLOQUE DANS L'AUDITORIUM DE LA GRANDE BIBLIOTHÈQUE DE L'ALCAZAR.

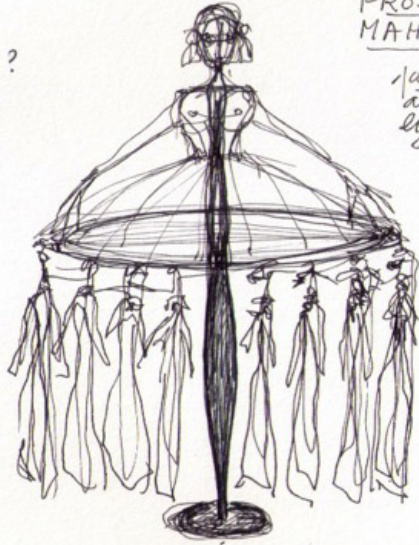
Matière Boissel

projet Mât de Cocagne / Roue de la fortune
avec la femme pour axe - la femme
est au centre de mon travail et
me permet à la fois de me situer
dans le monde et de donner par mes
multiples représentations un point de vue
strictement féminin

prenons donc la femme comme axe vertical
et la roue comme ce qui fait tourner le
monde.

le mât de cocagne est 1 jeu traditionnel populaire
qui consiste à grimper en haut d'un poteau et d'y
attraper des objets - cadeaux suspendus - l'escalade
est difficile voire impossible car le poteau est
lisse et enduit de graisse ou de savon - de
sommet est muni d'une roue de Charette
ou de bicyclette à laquelle on mettait les lots
à gagner (friandises - saucissons jouets etc...)
Seuls les garçons y prenaient part ----

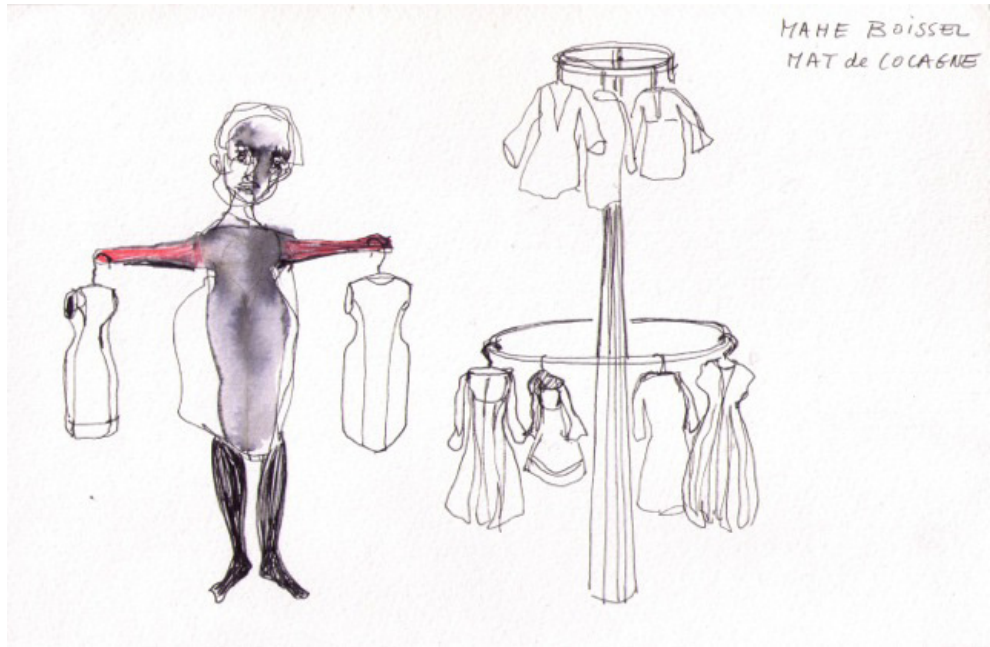
Il s'agit donc de réaliser une "femme à
prendre" à laquelle nous accorderons les
parures du féminin, les ornements de la mode
bref tous les accessoires dits "objets de désir"
et qui la rendent plus désirable encore



PROJET
MAHE BOISSEL

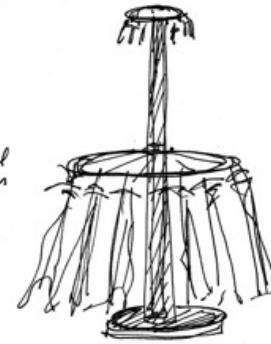
participation élèves
atelier couture
lycée technique





① le projet du mât . à moduler . et adapter
en ce qui concerne la structure .

il serait idéal
selon la hauteur
que la roue
TOURNE
→ mouvement
des robes

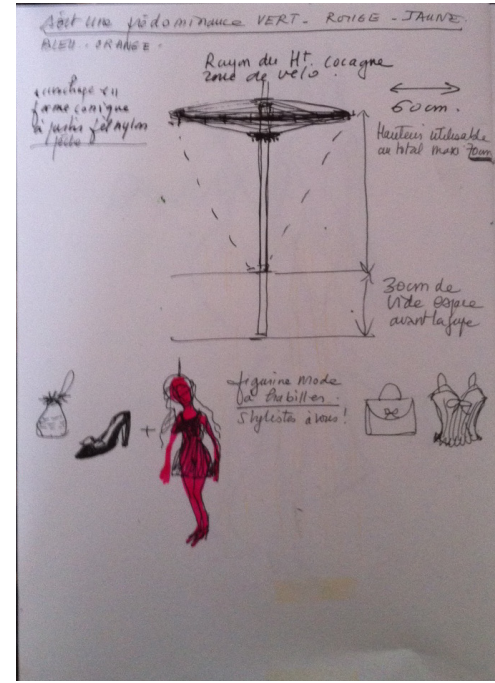
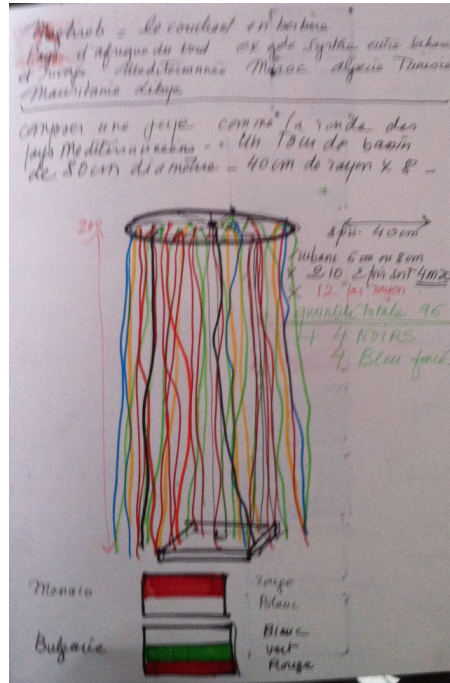


petite roue .
pour le visage .

grande roue
au niveau des
haanches avec
1 proposition "pendure"
sur cintre avec bêttes
flottantes . Soit 1 même
désolé avec variantes
de couleur / soit pièces
uniques réalisées en
atelier avec les élèves



même chose
avec une roue
au niveau des
Épaules . et des
Robes suspendues .
pour 1 résultat
plus en verticalement -



LE MÂT DE COCAGNE - *au féminin*

CET ENSEMBLE SE COMPOSE D'UNE STRUCTURE EN CUIVRE LISSE ET CONDUCTRICE AVEC SUR LES DEUX TIERS SUPÉRIEURS DEUX ROUES TOURNANTES.

L'ENSEMBLE REPRÉSENTE UNE SILHOUETTE FÉMININE COMPOSÉE D'ÉLÉMENTS FÉMININS SYMBOLIQUES EN SES ÉLÉMENTS SÉPARÉS INATTEIGNABLES PAR LEURS POSITIONS MÊME SUR LE MÂT. LA FEMME RESTE AINSI SYMBOLIQUEMENT INATTEIGNABLE MAIS DÉSIRÉE REPRÉSENTÉE EN CE QUELLE EST ET NON PAS RÉSUMÉE DANS SES PARURES.

LA PREMIÈRE ROUE FORME UNE JUPE CONSTITUÉE DE 108 RUBANS DE COULEURS DE 6CM DE LARGE SUR 4,20M DE LONG RÉPARTIS PAR COULEUR : 25 ROUGE - 25 JAUNE - 25 VERT - 25 BLEU ET 8 SOMBRES (NOIR ET BLEU).

LE RUBAN EST LE SUPERFLU ET L'ESSENTIEL. IL EST CE QUI RELIE, CE QUI REPRÉSENTE LE PAYS ET L'ORIGINE ET EN MÊME TEMPS LE SUPERFLU DE LA MODE ET LE FÉMININ QUI DANS MA TRAJECTOIRE D'ARTISTE SE PROCLAME AU FÉMININ. J'ÉNONCE MON ORIGINE CATALANE JUSQU'À MA PROVENCE OÙ J'AI GRANDI, VÉCU ET OÙ JE SUIS AUJOURD'HUI INVITÉE.

L'ENSEMBLE DES RUBANS REPRÉSENTE LES COULEURS DES DRAPEAUX DE TOUS LES PAYS DU POURTOUR MÉDITERRANÉEN.

LA ROUE SUPÉRIEURE EST FORMÉE EN MAJORITÉ DE SILHOUETTES DE CARTON REPRÉSENTANT DES FORMES FÉMININES NOIRES ET BLANCHES DANS LEUR DIVERSITÉ D'AUJOURD'HUI À MARSEILLE. TOUTES SONT HABILLÉES À LA MANIÈRE D'UN DÉFILÉ DE HAUTE COUTURE. CES SILHOUETTES DE CARTON ONT ÉTÉ CONFIÉES AUX ÉLÈVES DU LYCÉE. ET OPTIMISÉES EN COLLABORATION AVEC L'ARTISTE.

C'EST CETTE REPRÉSENTATION DU FÉMININ DANS SES ATOURS, ET PARURES, OBJETS DE DÉSIRS ET INATTEIGNABLE. CAR LE FÉMININ, LA FEMME ET CERTAINEMENT AILLEURS ET SE DIT AUTREMENT.

UNE DOUBLE RONDE EST ORGANISÉE AUTOUR DE CE BASSIN MÉDITERRANÉEN.

DANS LA RANGÉE BASSE DANSENT LES SILHOUETTES HABILLÉES PAR LES ÉLÈVES.

LA RANGÉE HAUTE DIT LA FEMME AUTREMENT TELLE DES MANEQUINS DE MODE EN DÉFILÉ.

LE MÂT DE COCAGNE - AU FÉMININ, OFFRE UNE FIGURE DE LA FEMME DÉSIRABLE À LA FOIS PROCHE ET LOINTAINE.





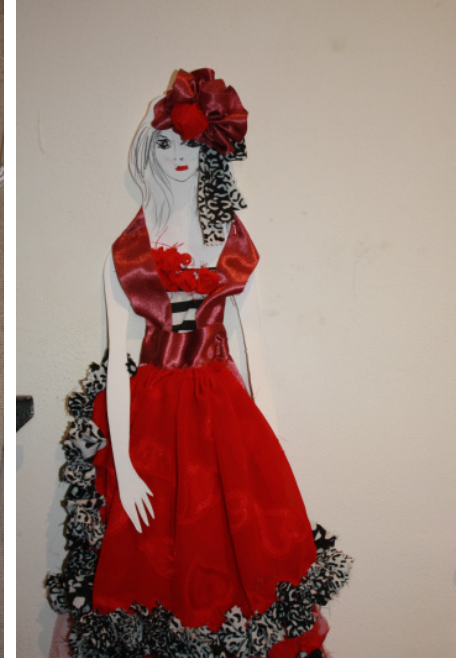














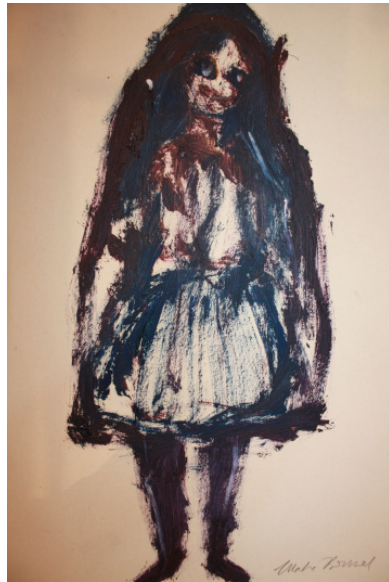






















EXPOSITIONS
UNE
SÉLECTION

- 2005 Artothèque A.Artaud, Marseille
Galerie Favre, Barcelone,
L'Autre Côté, Marseille
- 2006 Musée ARTEUM, Châteauneuf le Rouge
Galerie Anna -Tschopp - Marseille
- 2007 Chapelle Saint Anne, Tours
Peinture Française – Galerie Ubu Fine Art, Chicago USA
Galerie Lisette Alibert, (catalogue) - Paris
Galerie Anna Tschopp, Marseille

EXHIBITIONS

- 2008 Musée de la Halle Saint Pierre - Eloge du dessin, Paris
Galerie Didier Bresson, Beziers
Dessins Divers – Galerie Ardital – Aix en Provence
- 2009 Féminin singulier - Galerie Richard Nicolet - Coustellet
Salon des Singuliers – Coustellet
Petits et grands formats - Galerie Lisette Alibert, Paris
Galerie Linz – Baron d'Escandes Seigneur de Mortepaix & Fille
- 2010 Galerie Ardital – Aix en Provence
Galerie Linz – lumière du trait - Paris
Galerie Anna Tschopp, Marseille
Galerie Didier Bresson – Béziers
- 2011 Galerie Linz - Jardin(s) (catalogue) - Paris
Musée de la Marseillaise - Marseille
Musée D'Auch
Ubu Fine Art - Chicago
Platform Gallery - Miami
Galerie Nicolet - dessins de femmes - Coustelet
Galerie MH - Nine Eleven - Bruxelles, Belgique
Eglise de Yèvres le Chatel
- 2012 Galerie Anna Tschopp - Marseille
Galerie du Rat Mort - Ostende - Belgique
Galerie Artdital - Aix en Provence
Galerie Platform - Miami
Galerie Linz - un autre dessin
Arte e Arte - Cuomo, villa Olmo - Italie - Mlimmo Totaro
Curateur Luciano Caramelo

- 2013 ArteArte - Montrouge
Vladimir Velikovitch peintures /Mahé Boissel dessins -
Galerie Anna Tschopp - Marseille
Off Art Fair - Bruxelles / Belgique - galerie Linz - Paris
Mat de cocagne - Marseille capitale europeenne de la culture 2013
la Marseillaise - Musée de la Marseillaise, Marseille C.E.C. 2013
Passage de l'Art Marseille capitale europeenne de la culture 2013
Galerie Linz, Paris

SALONS
&
FOIRES

- Art Paris – Paris - 2006 – 2008 – 2010 - 2011 - 2012
- Miami Art Fair – USA – 2011
- Art On Paper – Bruxelles – Belgique - 2010 - 2011
- Salon du dessin contemporain – Paris - 2007 - 2008 - 2009 - 2010
- Art Élysées - Paris 2007 - 2009 - 2010 - 2011 -2012
- St'Art – Strasbourg - 2005 – 2006 – 2007 – 2008 - 2009
- Affordable Londres, Paris, Bruxelles, Amsterdam 2008 – 2009 - 2010
- Lille art Fair 2008 - 2009
- Lineart Gand Belgique - 2007
- Artnîmes – 2008
- Tryptique Angers - 2010

ART FAIRS

EN
PERMANENCE

PERMANENTLY

- Galerie linz Paris
Galerie Lisette Alibert - Paris
Galerie Anna – Tschopp - Marseille
Galerie Paul Riquet – Didier Bresson - Béziers
Galerie Richard Nicolet – PA le Tourail – Hameau du Coustellet
Galerie Ardital – Aix en Provence
Galerie du Rat Mort - Ostende - Belgique

ACQUISITIONS

PURCHASES

- Musée du CHU de Nancy
Musée de l'Art en Marche, La Palisse
Musée ARTEUM, Chateauneuf le Rouge
Décoration du CRNA sud est, Aix en Provence
Revue de l'ECF (psychanalyse)